



ECO FOODWARE CATALOG

Vol.8

素材別 特性・取り扱い注意事項一覧

素材名	素材特性	耐熱温度	電子レンジ 適正	耐寒性	耐油性
コンスターチ P3~P4	コンスターチ20%+PP(ポリプロピレン)80%のバイオマス素材！ マットな質感がオシャレ感をUP♪ お米がくっつかず、カレーやミートソースにも最適！	-20~120℃	○	○	○
サトウキビ P5~P8	サトウキビ100%の植物由来！ エコ容器のパイオニア！！ かさばらないため、ストックに最適♪	-20~180℃	○	○	△
ムギ&タケ P5~P11	ムギとタケが50%ずつの植物由来！ 繊維が太いため丈夫な仕上がり！！ 未晒だからこそ状況を選ばず使いやすい♪	-20~180℃	○	○	△
with PLA P12~P13	ブランドイメージを壊さない無地タイプ♪ お米がくっつかず、汁もれに強い！ テイクアウト・デリバリーにおすすめ！	-20~100℃	○	○	○

- ・ 素材間対比での優位性を当社社内間にて評価しています。
- ・ 電子レンジで内容物を温めることはできますが、調理目的で使用しないでください。
- ・ 温度条件や衝撃の大きさによっては破損が生じる場合がございます。
ウォーマー・オーブン等、その他電子機器をご使用する場合は、事前に使用条件でのテストをお願いいたします。
- ・ 自然素材を使用している為、色の違いなど原料由来の個体差が見られる場合がございます。

-with PLA- ♡ 水や油に強く、多様化を実現！

*-20~100℃対応



PLAラミネートなし



PLAラミネートあり

水を入れて6時間後、、、
PLAラミネートありは、
水分を吸わずに弾いています！

PLAとは??

トウモロコシなどの植物に含まれるデンプンを原料とした**100%植物由来のプラスチック素材（ポリ乳酸）**です。

一定の条件を満たしていれば、土中の微生物等により、**水・二酸化炭素に分解**することができます。

with PLAとは??

一般的にプラスチックのフィルムが使用されている中、弊社はPLAをラミネートし、プラスチックに劣らない『**100%植物由来のエコ容器**』を実現しました！

【検証】ARIGATOシリーズ土に還るの？



令和2年11月Start！

左から、コンスターチ、サトウキビ、ムギ&タケ、サトウキビPLA、ムギ&タケPLAの順です。

※4ヵ月目より、左からコンスターチ、サトウキビ、サトウキビPLA、ムギ&タケ、ムギ&タケPLAの順に変更。



1ヵ月後：令和2年12月

【コンスターチ】
→変化なし
【サトウキビ・ムギ&タケ】
→地中の水分の影響により、容器自体がかなり柔らかくなりました！
実は耐水性・耐久性に優れていることが分かりました！



2ヵ月後：令和3年1月

【コンスターチ】
→変化なし
【サトウキビ・ムギ&タケ】
→前回から変化なし。分解にはある程度の水分が必要かも…。PLAラミなしは所々破れてきていました！



3ヵ月後：令和3年2月

【コンスターチ】
→変化なし
【サトウキビ・ムギ&タケ】
→雨が数日降った影響でだいぶ柔らかく、前回以上に破れが見られました！



4ヵ月後：令和3年3月

【コンスターチ】
→変化なし
【サトウキビ・ムギ&タケ】
→PLAラミなしは、すっかり形をなくし、持てないほど柔らかい状態に！
PLAラミありもいよいよ変化が出てきそう…！



5ヵ月後：令和3年4月

【コンスターチ】
→変化なし
【サトウキビ・ムギ&タケ】
→PLAラミネートの破片をいくつか残しつつ、残り全ての素材が土に還りました！

～ARIGATO～

ロゴ入りパッケージで
さらにお店のコンセプトにマッチング♪

オリジナルロゴ、印刷できます！

- ・ 30,000枚～ご発注可能！
- ・ 1色印刷対応
フードパック…天面のみ印刷可能
その他製品はお問い合わせください。
※一部製品は印刷不可。

-FOOD PACK-

*-20~120℃対応



OK!

♥ キッチンカー人気No.1!



Medium

コンスターチフードパック

Medium

品番:AGC-01



箱入数:600枚 袋入数:50枚

寸法:185x135xH40+25mm

重量:25g

容量:500g



コンスターチフードパック

Small

品番:AGC-02



箱入数:600枚 袋入数:50枚

寸法:175x130xH30+20mm

重量:22g

容量:400g



底面の  がSmallの目印です。

Small

アイコン説明



レンジアップ対応、
可燃ごみとして廃棄可能です。
※廃棄方法は、各自治体に従ってください。



FSC認証製品です。



オリジナルロゴ入り製品です。

楊枝有

単袋内の楊枝の有無の表示です。

楊枝無



内側にPLAラミネート加工製品です。



廃番予定製品です。
在庫数をご確認ください。

-FOOD PACK-

*-20~120℃対応



コンスターチフードパック

Partition

品番:AGC-03



箱入数:400枚 袋入数:50枚

寸法:210x155xH45+25mm

重量:42g

容量:270/430g



Partition



♥ 多種類の盛付に♪
宅配用にも人気!

コンスターチフードパック

3Partition

品番:AGC-04



箱入数:400枚 袋入数:50枚

寸法:210x220xH40+40mm

重量:49g

容量:130/130/330g



3Partition



-FOOD PACK-

*-20~180℃対応



Medium

箱入数:500枚 袋入数:50枚
寸法:185x130xH45+20mm
重量:20g
容量:460g

ムギ&タケフードパック

Medium

品番:AGM-01



サトウキビフードパック

Medium

品番:AGS-01



Small

箱入数:500枚 袋入数:50枚
寸法:170x115xH35+15mm
重量:18g
容量:330g

ムギ&タケフードパック

Small

品番:AGM-02



サトウキビフードパック

Small

品番:AGS-02



底面の  がSmallの目印です。



♥ Partitionとほぼ同寸!
仕切りがない分、
盛り付けも自由自在!

ムギ&タケフードパック

Large

品番:AGM-19



Large

箱入数:500枚 袋入数:50枚
寸法:228x170xH45+37mm
重量:30g
容量:700g

※こちらの商品は、ムギ&タケシリーズのみです。

両面どちらを底にして盛付けても使用可能！
 浅底にこんもり盛付けてボリューム感を演出するもよし♪
 浅底では物足りなければ深底で対応可能！
 高さが違う分、盛付け可能容量UP♪



浅底使用

浅底で、ボリューム感のある盛付けに！



とろみのある食材を入れてもよし！たっぷり内容量で満足度UP♪



深底使用



Extra Small

品番:AGM-31
 箱入数:1000枚 袋入数:50枚
 寸法:145x105xH25+35mm
 重量:17g
 容量:浅底225g/深底325g
 ※こちらの商品は、ムギ&タケシリーズのみです。



ムギ&タケフードパック

Mini

品番:AGM-30



サトウキビフードパック ☾

Mini

品番:AGS-30



Mini

箱入数:2000枚 袋入数:50枚
 寸法:83x65xH20mm
 重量:8g
 容量:60g



ムギ&タケフードパック

BOX2

品番:AGM-20



サトウキビフードパック ☾

BOX2

品番:AGS-20



(CFランチBOX2の蓋が使用可)



BOX2


箱入数:400枚 袋入数:50枚
 寸法:185x130xH60mm
 重量:25g
 容量:560g



Extra Large



ムギ&タケフードパック
Extra Large
品番:AGM-21

サトウキビフードパック
Extra Large 
品番:AGS-21

箱入数:300枚 袋入数:50枚
寸法:200x215xH39+28mm
重量:42g
容量:800g



Jumbo

ムギ&タケフードパック
Jumbo
品番:AGM-22

サトウキビフードパック
Jumbo 
品番:AGS-22

箱入数:200枚 袋入数:50枚
寸法:230x238xH55+31mm
重量:60g
容量:1600g



Partition

ムギ&タケフードパック
Partition
品番:AGM-03

サトウキビフードパック
Partition
品番:AGS-03

箱入数:500枚 袋入数:50枚
寸法:240x155xH45+20mm
重量:32g
容量:180/280g



3Partition

ムギ&タケフードパック
3Partition
品番:AGM-04

サトウキビフードパック
3Partition
品番:AGS-04

箱入数:400枚 袋入数:50枚
寸法:220x200xH40+40mm
重量:38g
容量:90/90/270g

-SQUARE PLATE-

*-20~180℃対応



♥ BBQ・ビュッフェに！



20cm

ムギ&タケスクエアプレート
20cm

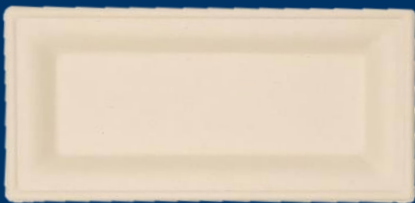
品番:AGM-26

箱入数:500枚 袋入数:50枚

寸法:200x200xH10mm

重量:15g

※これらの商品は、ムギ&タケシリーズのみです。



ムギ&タケスクエアプレート
13x26cm

品番:AGM-24



サトウキビスクエアプレート
13x26cm

品番:AGS-24 ☾



13×26cm

箱入数:500枚 袋入数:50枚

寸法:260x130xH13mm

重量:15g



ムギ&タケスクエアプレート
16cm

品番:AGM-25



サトウキビスクエアプレート
16cm

品番:AGS-25 ☾

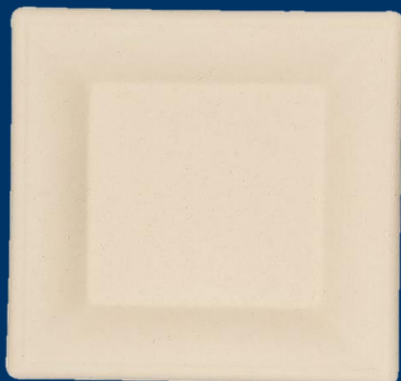


16cm

箱入数:500枚 袋入数:50枚

寸法:160x160xH10mm

重量:11g



ムギ&タケスクエアプレート
26cm

品番:AGM-27



サトウキビスクエアプレート
26cm

品番:AGS-27 ☾



26cm

箱入数:500枚 袋入数:50枚

寸法:260x260xH15mm

重量:26g

-PLATE-

*-20~180℃対応



♡ "人手不足解消" 学食・ホテルに！

※プレートは、△ギ&タケシリーズのみです。



△ギ&タケプレート

3Partition 23cm

品番:AGM-12

箱入数:800枚 袋入数:50枚

寸法:235ΦxH20.6mm

重量:18g



△ギ&タケプレート

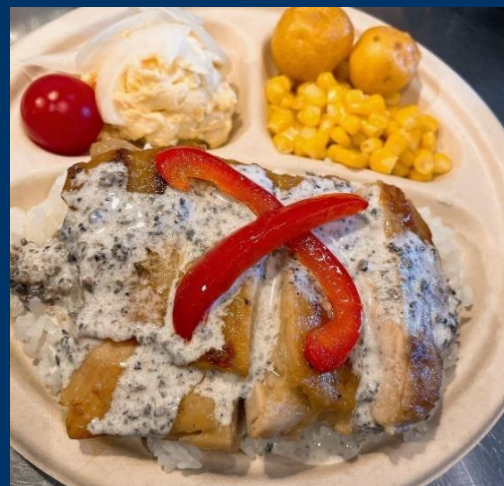
3Partition 26cm

品番:AGM-13

箱入数:800枚 袋入数:50枚

寸法:261ΦxH20.6mm

重量:20g



△ギ&タケプレート 15cm

品番:AGM-07

箱入数:1800枚 袋入数:50枚

寸法:150ΦxH10mm

重量:6g



△ギ&タケプレート 18cm

品番:AGM-08

箱入数:1600枚 袋入数:50枚

寸法:180ΦxH14.6mm

重量:10g



△ギ&タケプレート 21cm

品番:AGM-09

箱入数:1200枚 袋入数:50枚

寸法:210ΦxH18.6mm

重量:13g



△ギ&タケプレート 23cm

品番:AGM-10

箱入数:800枚 袋入数:50枚

寸法:235ΦxH20.6mm

重量:16g



△ギ&タケプレート 26cm

品番:AGM-11

箱入数:800枚 袋入数:50枚

寸法:261ΦxH20.6mm

重量:20g

-TRAY-

*-20~180℃対応



♥ "感染症対策" "人手不足解消"
福祉施設、食堂に！

※トレイは、ムギ&タケシリーズのみです。



ムギ&タケトレイ

3Partition

品番:AGM-17

箱入数:500枚

袋入数:50枚

寸法:240x205xH28mm

重量:24g



ムギ&タケトレイ

5Partition

品番:AGM-18

箱入数:500枚

袋入数:50枚

寸法:265x215xH25mm

重量:25g



-CUP & BOWL-

*-20~180℃対応



♥ フェスやイベントに♪

※カップ・ボウルは、ムギ&タケシリーズのみです。



ムギ&タケボウル

350ml

品番:AGM-14

箱入数:900枚

袋入数:50枚

寸法:135φxH45mm

重量:9g

容量:350ml



ムギ&タケボウル

500ml

品番:AGM-15

箱入数:600枚

袋入数:50枚

寸法:155φxH54mm

重量:12g

容量:500ml

♥ スープやかき氷カップにも♪



ムギ&タケカップ

425ml

品番:AGM-16

箱入数:600枚

袋入数:50枚

寸法:105φxH85mm

重量:12g

容量:425ml



ムギ&タケカップ

425ml 蓋

品番:AGM-23

箱入数:600枚

袋入数:50枚

寸法:108φxH11mm

重量:5.5g

-BOWL with PLA-

※ボウルは、ムギ&タケシリーズのみです。 * -20~100℃対応



＼豊富なサイズ！用途に合わせて選べます！／



サイドメニューからメインメニューまで幅広く使える3サイズ♪
和食だけでなく、和洋中どんな料理にも使えます！
汁もの対応抜群！！テイクアウト、キッチンカー、イベント、、、
いろんな場面で大活躍間違いなし！！



Small

♥ ミニサラダや副菜にオススメ！

ムギ&タケボウル
Small withPLA

withPLA

品番:AGM-33

(BF-360-Bの透明蓋が使用可)

箱入数:1200枚 袋入数:50枚
寸法:132φx57.3
重量:12g
容量:310g



Medium

♥ セットのミニ料理にオススメ！

ムギ&タケボウル
Medium withPLA

withPLA

品番:AGM-34

(BF-361の透明蓋が使用可)

箱入数:900枚 袋入数:50枚
寸法:153φx66.9
重量:16g
容量:460g



Large

♥ パスタなどの麺料理、どんぶりにオススメ！

ムギ&タケボウル
Large withPLA

withPLA

品番:AGM-35

(BF-362の透明蓋が使用可)

箱入数:800枚 袋入数:50枚
寸法:170φx69.4
重量:20g
容量:600g



-FOODPACK with PLA-



*-20~100℃対応



Medium withPLA

箱入数:500枚 袋入数:50枚
寸法:185x130xH45+20mm
重量:20g
容量:460g

ムギ&タケフードパック
Medium withPLA
品番:AGM-05

サトウキビフードパック
Medium withPLA
品番:AGS-05



Small withPLA

箱入数:500枚 袋入数:50枚
寸法:170x115xH35+15mm
重量:18g
容量:330g

ムギ&タケフードパック
Small withPLA
品番:AGM-28

サトウキビフードパック
Small withPLA
品番:AGS-28



Large withPLA

箱入数:500枚 袋入数:50枚
寸法:228x170xH45+37mm
重量:30g
容量:700g

ムギ&タケフードパック
Large withPLA
品番:AGM-32

サトウキビフードパック
Large withPLA 
品番:AGS-32

-FOODPACK with PLA-

*-20~100℃対応



ムギ&タケフードパック

Partition withPLA

品番:AGM-06

サトウキビフードパック

Partition withPLA

品番:AGS-06



Partition

withPLA

箱入数:500枚 袋入数:50枚

寸法:240x155xH45+20mm

重量:32g

容量:180/280g



ムギ&タケフードパック

3Partition withPLA

品番:AGM-29

サトウキビフードパック

3Partition withPLA

品番:AGS-29



3Partition

withPLA

箱入数:400枚 袋入数:50枚

寸法:220x200xH40+40mm

重量:38g

容量:90/90/270g

-NON-WOVEN FABRIC FLAT TYPE-



未晒不織布おしぼり

品番:AGP-11

素材:天然パルプ約70%+PP約30%

箱入数:4000本

袋入数:100本

寸法:150×180mm

天然パルプ約70%配合のため、一般的な不織布に比べて環境にやさしい♪
PP使用の不織布のため、丈夫な仕上がり！水分量も多く、乾きにくい！！
人気の未晒色に、さりげないARIGATOのロゴでおしゃれ感を演出♪
コンパクトなサイズにすることで、ごみの削減に！



ARIGATO

-WOODEN CUTLERY-

白樺100%の自然素材♪
紙袋でさらに環境にやさしい♡



木製スプーン160裸
品番:AGW-01
箱入数:3000本
袋入数:100本
寸法:160mm
重量:裸2.9g



木製フォーク160裸
品番:AGW-02
箱入数:3000本
袋入数:100本
寸法:160mm
重量:裸2.9g



木製フォークスプーン160裸
品番:AGW-03
箱入数:3000本
袋入数:100本
寸法:160mm
重量:裸2.9g



木製スプーン160単袋
品番:AGW-04 楊枝無
箱入数:3000本
袋入数:100本
寸法:160mm
重量:3.6g



木製フォーク160単袋
品番:AGW-05 楊枝有
箱入数:3000本
袋入数:100本
寸法:160mm
重量:3.6g

木製フォークスプーン160単袋
品番:AGW-06 楊枝無
箱入数:3000本
袋入数:100本
寸法:160mm
重量:3.6g



木製ナイフ165裸
品番:AGW-07
箱入数:3000本
袋入数:100本
寸法:165mm
重量:2.3g



木製デザートフォークスプーン105裸
品番:AGW-09
箱入数:5000本
袋入数:100本
寸法:105mm
重量:1.1g



木製ナイフ165単袋
品番:AGW-08 楊枝無
箱入数:3000本
袋入数:100本
寸法:165mm
重量:単袋3.7g

木製デザートフォークスプーン105単袋
品番:AGW-10 楊枝無
箱入数:5000本
袋入数:100本
寸法:105mm
重量:単袋1.8g

FSCとは??



FSC (エフ・エス・シー) とは「Forest Stewardship Council(森林管理協議会)」の略で、持続可能な森林活用・保全を目的とした「適切な森林管理」を認証する国際的な制度です。認証を受けた森林からの生産品による製品のみFSCロゴマークを付けることができます。



-CHOPSTICKS-



ポリ完封竹丸箸
品番:AGW-11
箱入数:4000膳
袋入数:100膳
寸法:200×4.5mm

コンビニ・スーパーで大活躍の竹丸箸が、ついに！！
ARIGATOシリーズに新登場♪
成長の早い竹を使用することで、環境にもやさしい♡
割る手間も省け、割箸特有のささくれができにくい！
さりげないARIGATOのロゴがPoint♪



NEW DONBURI はじめました。



デザイン性のある側面♪
和食に限らず、ガパオライスや
パスタなどにもおすすめ♡



Small

ムギ&タケボウル

Small withPLA

withPLA

品番:AGM-33



Medium

ムギ&タケボウル

Medium withPLA

withPLA

品番:AGM-34



Large

ムギ&タケボウル

Large withPLA

withPLA

品番:AGM-35

※商品詳細はP10をご確認ください。